



CATÁLOGO DE PROCESOS  
SERVICIO CENTRAL DE IDIOMAS

Código  
PC-60300-002  
Ed.04

**MATRICULACIÓN Y REGISTRO DE USUARIOS/AS DEL SERVICIO  
CENTRAL DE IDIOMAS**

**Objeto**

El objeto del presente procedimiento es establecer la sistemática aplicable en la matriculación y registro de usuarios/as del Servicio Central de Idiomas.

**Diagrama del proceso**

**PC-60300-002**

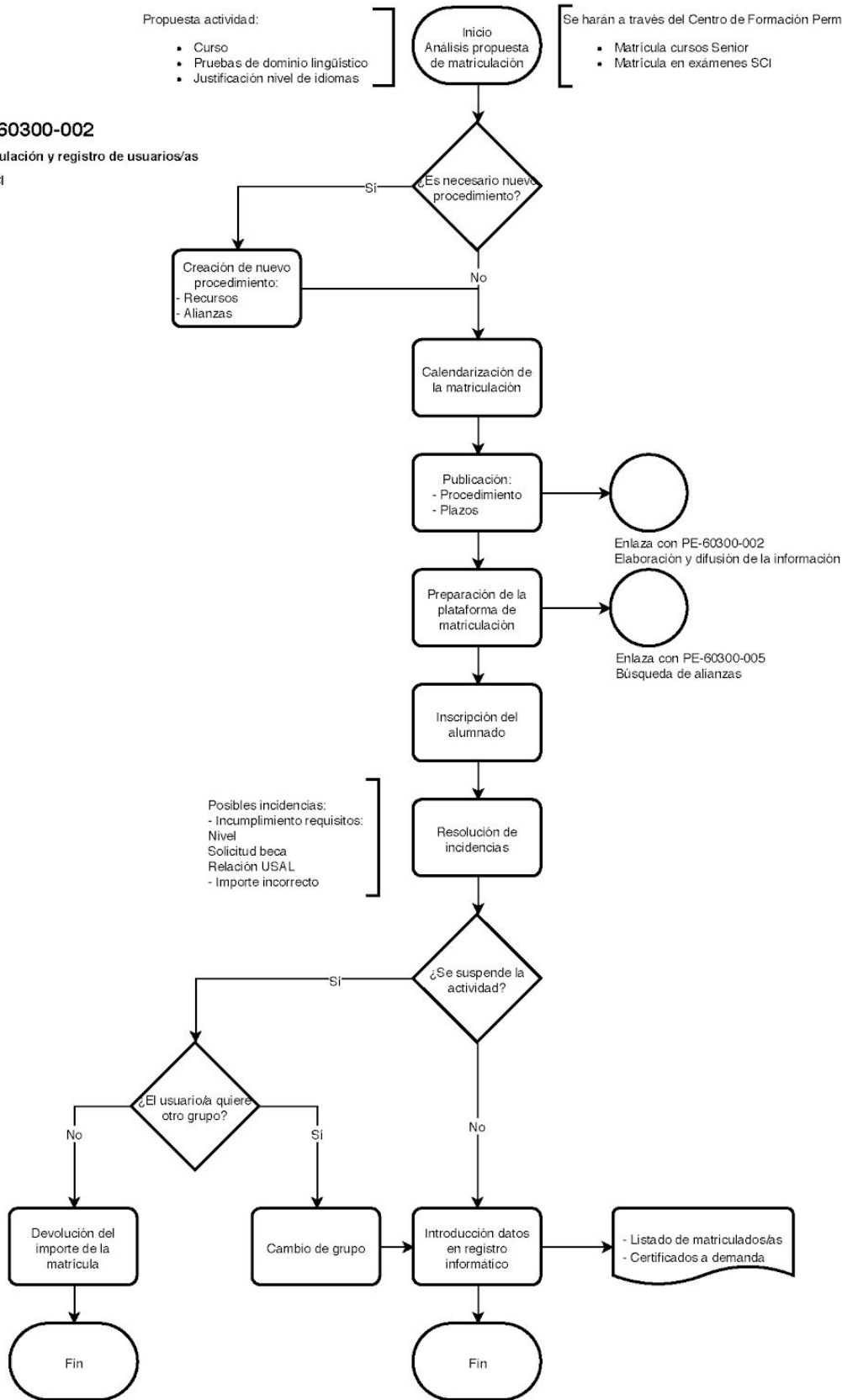
**Matriculación y registro de usuarios/as del SCI**

Propuesta actividad:

- Curso
- Pruebas de dominio lingüístico
- Justificación nivel de idiomas

Se harán a través del Centro de Formación Permanente:

- Matricula cursos Senior
- Matricula en exámenes SCI



## Características del proceso

Para el desarrollo de este proceso el SCI mantiene tres alianzas esenciales:

- Con el Centro de Formación Permanente que gestiona la matriculación en los cursos Senior y en las pruebas de dominio lingüístico que organiza el SCI.
- Con los Servicios Informáticos, C.P.D. para el uso de la plataforma Studium en la matriculación gestionada por el propio SCI en el procedimiento de justificación del nivel de idiomas.
- Con Cursos Internacionales que cede la plataforma de matriculación on-line para los cursos del SCI. Además el ingreso del pago de las matrículas tanto de los cursos del SCI como del procedimiento de justificación del nivel de idiomas se realiza en este centro.

Una vez finalizado el procedimiento de matriculación, y resueltas todas las incidencias, el SCI descarga la información de las plataformas de matriculación para su registro en las herramientas informáticas previstas para su gestión. A partir de este momento:

- se emiten los listados definitivos de cada actividad
- se pueden emitir certificados de matriculación si son solicitados
- se obtiene la información necesaria para tener controlados los ingresos de cada actividad.

## Seguimiento y medición

### ● Control y seguimiento:

- Informe de matriculación en los cursos del SCI
- Solicitud al Centro de Formación Permanente de ingresos obtenidos en los cursos Senior
- Solicitud al Centro de Formación Permanente de ingresos obtenidos en las pruebas de dominio lingüístico

### ● Indicadores:

- Número de usuarios/as matriculados
- Ingresos obtenidos
- Número de cursos impartidos
- Número de exámenes realizados
- Número de solicitudes de devolución de importe de matrícula

## Propietario del procedimiento

- Jefe de Negociado de Administración del SCI

## Responsabilidades

- Dirección del Servicio
- Jefe de Negociado de Administración del SCI

### Registros

- Herramientas informáticas de gestión de los cursos
- Herramientas informáticas de gestión de las pruebas de dominio lingüístico
- Herramientas informáticas de gestión de justificación del nivel de idiomas
- Informes de ingresos
- Cuadro de mandos de docencia
- Cuadro de mandos de evaluación
- Cuadro de mando de justificación del nivel de idiomas

Elementos de entrada	Elementos de salida
<ul style="list-style-type: none"> <li>● Propuesta de actividad</li> <li>● Inscripción a través de la plataforma de matriculación</li> <li>● Solicitud de cambio de grupo</li> <li>● Solicitud de devolución del importe abonado en casos tasados</li> </ul>	<ul style="list-style-type: none"> <li>● Listado de matriculados</li> <li>● Certificados emitidos</li> <li>● Informes de matriculación</li> <li>● Registros informáticos</li> <li>● Devoluciones del importe abonado concedidas</li> </ul>

### Control de modificaciones

Fecha	Ed.	Modificación
07.07.08	1	Aprobación por el Equipo de Dirección del SCI
04.07.11	2	Revisión del proceso en adaptación al modelo EFQM 2010
14.05.14	3	Revisión del proceso en adaptación al modelo EFQM 2013
04.03.19	4	Revisión del proceso en adaptación al modelo CAF 2013